

PROGRAMA DE LA REFORMA EDUCATIVA: ESCUELAS DE EXCELENCIA PARA ABATIR EL REZAGO EDUCATIVO.

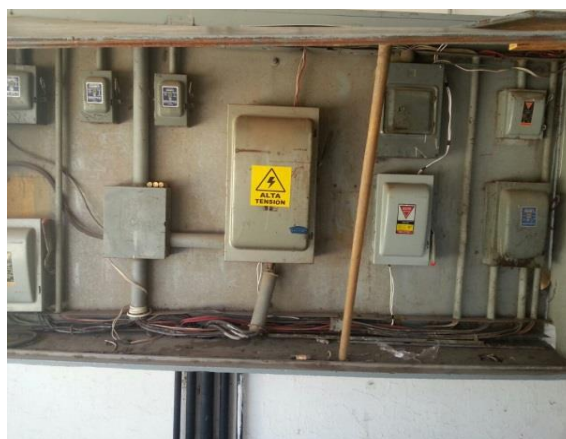


Clave de centro de trabajo: 14EES0132J

Inversión Componente 1: \$829,281.58

Descripción de obra realizada: REUBICACIÓN DE TRANSFORMADOR, ALIMENTADORES Y TABLEROS ELÉCTRICOS, REHABILITACIÓN DE SALIDAS ELÉCTRICAS EN UN EDIFICIO DE DIEZ AULAS.

Evidencias:



Observaciones:

REINCORPORACIÓN CICLO ESCOLAR 2015-2016 PARA CONSOLIDAR LAS OBRAS

Promedio nivel de satisfacción:

8.75